



RIESENGEBIRGSMUSEUM VRCHLABÍ – KLOSTER

Husova 213, 543 01 Vrchlabí
Tel.: (+420) 499 456 708
E-mail: expoze@knap.cz
GPS: 50°37'44.0"N 15°36'19.4"E
Geöffnet täglich außer Montag von 8 bis 17 Uhr

- **Der Stein und das Leben** – eine audiovisuelle Umweltausstellung, in der die lebende Natur in Form des Modells eines Bergbaches mit fließendem Wasser und Terrarien mit Lurchen und Reptilien der Region Riesengebirge vorgestellt werden
- **Der Mensch und das Gebirge** – eine Ausstellung über die Geschichte der Besiedlung des Riesengebirges, beginnend mit dem allmählichen Vordringen des Menschen zu den Reichtümern des Gebirges, über die Entwicklung der Metallurgie, Glasindustrie, „Buden-“ und Forstwirtschaft bis zur wissenschaftlichen Erforschung des Gebirges und dem Beginn des Tourismus
- kurzfristige Ausstellungen



RIESENGEBIRGSMUSEUM JILEMNICE

Kostelní 75, 514 01 Jilemnice
Tel.: (+420) 481 543 041
E-mail: kmjilemnice@knap.cz
GPS: 50°36'37.5"N 15°30'16.0"E
Geöffnet täglich außer Montag von 8 bis 12 und von 13 bis 16 Uhr, vom 1. 7. bis zum 31. 8. bis 17 Uhr

- **Ausstellung Anfänge des tschechischen Skilaufens**
- eine historisch-heimatkundliche Ausstellung des westlichen Riesengebirges ab dem 13. Jahrhundert bis zur Gegenwart, mit Schwerpunkt auf der Grafenfamilie Harrach, vor allem Jan Nepomuk Harrach (1828–1909)
- eine reichhaltige Sammlung volkstümlicher Möbel und Riesengebirgskrippen, einschließlich der mechanisch beschallten Krippe von Jáchym Metelka aus den Jahren 1883–1913
- Galerie des führenden tschechischen Landschaftsmalers František Kaván (1866–1941)
- kurzfristige Ausstellungen



DENKMAL DER VERSCHOLLENEN PATRIOTEN PASEKY NAD JIZEROU

512 47 Paseky nad Jizerou 121
Tel.: (+420) 481 523 609
E-mail: muzeumpaseky@knap.cz
GPS: 50°43'26.7"N 15°24'02.2"E
Geöffnet Januar, April, Oktober, Dezember: Di–Sa von 9 bis 12 und von 13 bis 16 Uhr. Februar–März, Mai–September: Di–So von 9 bis 12 und von 13 bis 16 Uhr. November geschlossen!

- **Geigenbauschule des Riesengebirges** – Ausstellung einer einzigartigen Sammlung von Musikinstrumenten, in der die Stadt Paseky nad Jizerou als die Wiege der Geigenbauer und Venceslav Metelka als Begründer der Geigenbauerschule vorgestellt werden
- eine kultur-historische und heimatkundliche Ausstellung mit Vorführung traditioneller Produktionsverfahren – einer Dreherwerkstatt mit einer hölzernen Tret-Drechselbank und funktionsfähigen Handwebstühlen
- kurzfristige Ausstellungen

Riesengebirgsmuseen – Historie der Region

Die Verwaltung des Nationalparks Riesengebirge betreibt ein Netz von Riesengebirgsmuseen in Vrchlabí, Jilemnice, Paseky nad Jizerou und Harrachov. Ihre Aufgabe ist es, die Eigenart der hiesigen Bergregion zu dokumentieren und die Nachweise darüber für die Zukunft aufrecht zu erhalten. Durch die Dauer- und befristeten Ausstellungen wird den Besuchern des Gebirges das natürliche, historische und kulturelle Erbe des Riesengebirges vorgestellt.



RIESENGEBIRGSMUSEUM VRCHLABÍ – VIER HISTORISCHE HÄUSER

nám. Míru 222–224, 543 01 Vrchlabí
Tel.: (+420) 499 456 761, (+420) 499 421 474
E-mail: his@knap.cz
GPS: 50°37'46.2"N, 15°36'26.4"E
Geöffnet täglich außer Montag von 9 bis 12 und von 13 bis 16 Uhr; vom 1. 6. bis zum 30. 9. bis 17 Uhr

- heimatkundliche Ausstellung **Aus dem Schaffen der Menschen des Riesengebirges**, ein volkstümlicher Innenraum mit dem Webstuhl des letzten Webers des Riesengebirges Matěj Pochop
- die Ausstellung **Geschichte von Vrchlabí** und die Ausstellung der Kunsthandwerke
- das für die Öffentlichkeit zugängliche Depositorium mit Gegenständen der traditionellen Tischler- und Textilproduktion
- kurzfristige Ausstellungen



ŠINDELKA HARRACHOV

512 46 Harrachov 269
Tel.: (+420) 481 528 310
E-mail: [sinelka@knap.cz](mailto:sindelka@knap.cz)
GPS: 50°46'11.5"N 15°26'14.7"E
Geöffnet täglich außer Montag von 9 bis 12 und von 13 bis 17 Uhr

- Forst- und Holzausstellung mit einem funktionsfähigen Modell des Holzflößens
- Jagdausstellung mit einem „Winter-Wildgarten“, Beispiele von Jägertraditionen, Jagdwild, Jagdwaffen und Hunden
- Modell der Schindelherstellung



Herausgegeben von Verwaltung
des Riesengebirgsnationalparks im Jahre 2014.
Fotografien: © Kamila Antošová, © Radek Drahný
Grafische Bearbeitung: © 2123design s.r.o.
Gedruckt auf Recyclingpapier.

ISBN: 978-80-87706-52-7



Ständige Informationszentren (IZ)

IZ Vrchlabí

Náměstí Miru 223,
543 01 Vrchlabí
Tel.: (+420) 499 456 761,
(+420) 499 421 474
hic@knap.cz
GPS: 50°37'46.6"N
15°36'26.0"E

IZ Špindlerův Mlýn

543 51 Špindlerův Mlýn 269
Tel.: (+420) 499 433 228
icspindl@knap.cz
GPS: 50°44'09.3"N
15°36'29.7"E

IZ Harrachov

512 46 Harrachov 442
Tel.: (+420) 481 529 188
icharrachov@knap.cz
GPS: 50°46'13.9"N
15°26'02.6"E

IZ Pec pod Sněžkou

542 21 Pec pod Sněžkou 172
Tel.: (+420) 499 896 213
icpec@knap.cz
GPS: 50°41'36.3"N
15°43'58.8"E

Denkmal der verschollenen Patrioten

51247 Paseky nad Jizerou 121
Tel.: (+420) 481 523 609
muzeumpaseky@knap.cz
Geöffnet Januar, April, Oktober,
Dezember: Di–Sa 9–12, 13–16.
Februar–März, Mai–September:
Di–So 9–12, 13–16. November
geschlossen!
GPS: 50°43'26.7"N
15°24'02.2"E



Saisonabhängige Informationszentren:

Blockhütte Zlaté návrší

Blockhütte Labský důl

Die saisonabhängigen Informationszentren bieten:

- Informationen zum Nationalpark Riesengebirge und dem Riesengebirge
- Verkauf von Karten, Reiseführern, Ansichtskarten, Geschenkartikeln und Werbematerial
- Tipps für Wander- und Fahrradstrecken, Touristenmarke

ÖFFNUNGSZEITEN

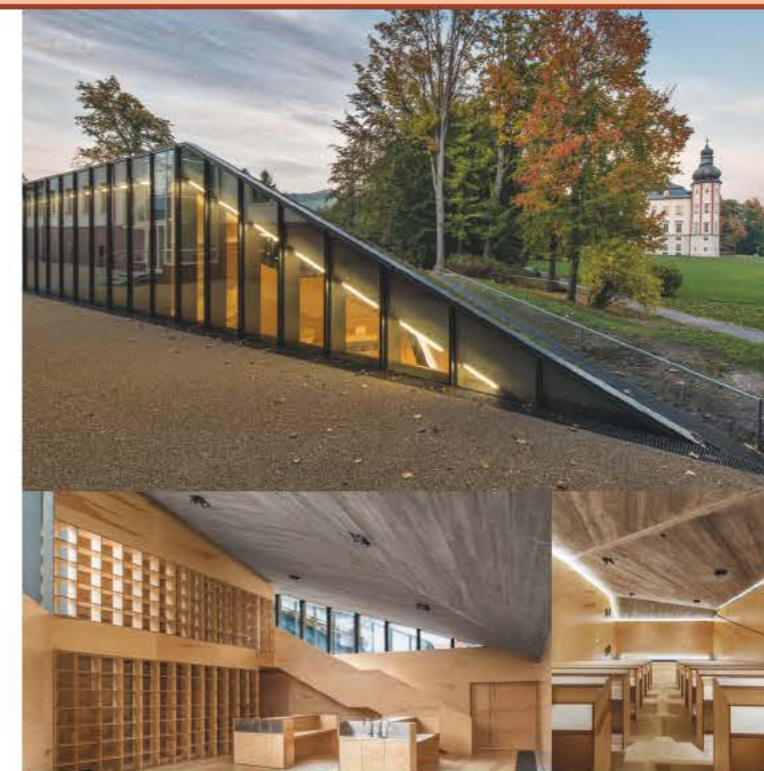
1.6.–30.9. Montag bis Sonntag 9–17 Uhr

Blockhütte Zlaté návrší

GPS: 50°45'06.6"N 15°32'58.3"E

Blockhütte Labský důl

GPS: 50°44'27.631"N 15°36'18.212"E



Informationszentren der Verwaltung des KRNP

Die Informationszentren der Verwaltung des Nationalparks Riesengebirge (KRNP) bieten den Besuchern des Riesengebirges nicht nur vollständige Informationen über den Nationalpark Riesengebirge, aber auch über Möglichkeiten für Ausflüge zu den Sehenswürdigkeiten, Schönheiten und Besonderheiten unseres höchsten Gebirges. In jedem Informationszentrum können Sie eine Miniausstellung besichtigen, die auf interessante Sehenswürdigkeiten über die Natur und Geschichte des Riesengebirges hinweisen und zahlreiche Spielelemente für Kinder bieten. Wir bieten auch Vorführung von Filmen mit Umweltproblematik und thematische Vorträge an. Schulgruppen können hier die Begleitung eines Nationalpark-wächters bestellen, der ihnen direkt im Terrain Informationen über den betreffenden Ort gibt.

Ständige Informationszentren:

Vrchlabí
Harrachov
Špindlerův Mlýn

Pec pod Sněžkou
Paseky nad Jizerou



Die ständigen Informationszentren bieten:

- Informationen zum Nationalpark Riesengebirge (KRNP) und über das Riesengebirge
- Ausstellung über die Natur und Geschichte des Riesengebirges
- Verkauf von Karten, Reiseführern, Ansichtskarten, Geschenkartikeln und Werbematerial
- Vorführung von Videos über das Riesengebirge und über die Natur für Kinder und Erwachsene
- Auf Bestellung Veranstaltung von Vorträgen im Terrain
- Erteilung von Einfahrtberechtigungen (bzw. Ausstellung der Bestätigung über die Gebührentichtung) für das Gelände des KRNP

ÖFFNUNGSZEITEN DER INFORMATIONSZENTREN*

1.6.–30.9.	Mo–So	8.30–12.00	12.30–17.00
1.10.–26.12.	Mo–Fr	8.00–12.00	12.30–15.00
27.12.–31.3.	Mo–Fr	8.30–12.00	12.30–17.00
1.4.–31.5.	Mo–Fr	8.00–12.00	12.30–15.00

* Ungültig für Informationszentrum Paseky nad Jizerou

Aktuellen Öffnungszeiten im www.knap.cz



Krtek – Umwelterziehungszentrum des Riesengebirges

Das Riesengebirgs-Umwelterziehungszentrum Krtek (zu Deutsch ‚Maulwurf‘) weitet das Angebot seiner Bildungsaktivitäten in Richtung Öffentlichkeit aus. Es eignet sich hervorragend zur Veranstaltung öffentlicher Vorträge und Konferenzen. Hierzu dient ein Vortragssaal mit einer Kapazität von 76 Sitzplätzen + 2 barrierefreien Sitzplätzen für immobile Zuhörer. Dank der Verwendung einer Breitbildwand und modernen 3D-Beschallungsanlage hat es die Parameter eines kleineren Kinosaaes. Ein Labor und Lehrraum dienen zum Unterricht. Der direkte Kontakt zwischen dem theoretischen und praktischen Teil des Unterrichts spielt bei der Lehrtätigkeit eine wichtige Rolle. Deshalb ist das Labor Teil des Unterrichtsraums. Das Labor fasst 16 Studenten, der Unterrichtsraum 30. Im Objekt befinden sich darüber hinaus ein Ausstellungsraum, eine Bibliothek und Umweltberatungsstelle sowie Parkplätze für die Klienten.

Immer dienstags zwischen 15 und 17 finden Besichtigungen statt, ansonsten nach vorheriger Absprache.

Wir bieten Spezialprogramme für sämtliche Schulstufen.

Tel.: (+420) 499 456 119 • krtek@knap.cz • www.knap.cz

DAS RIESENGBIRGSMUSEUM UND INFORMATIONSZENTREN DER VERWALTUNG DES KRNP

