

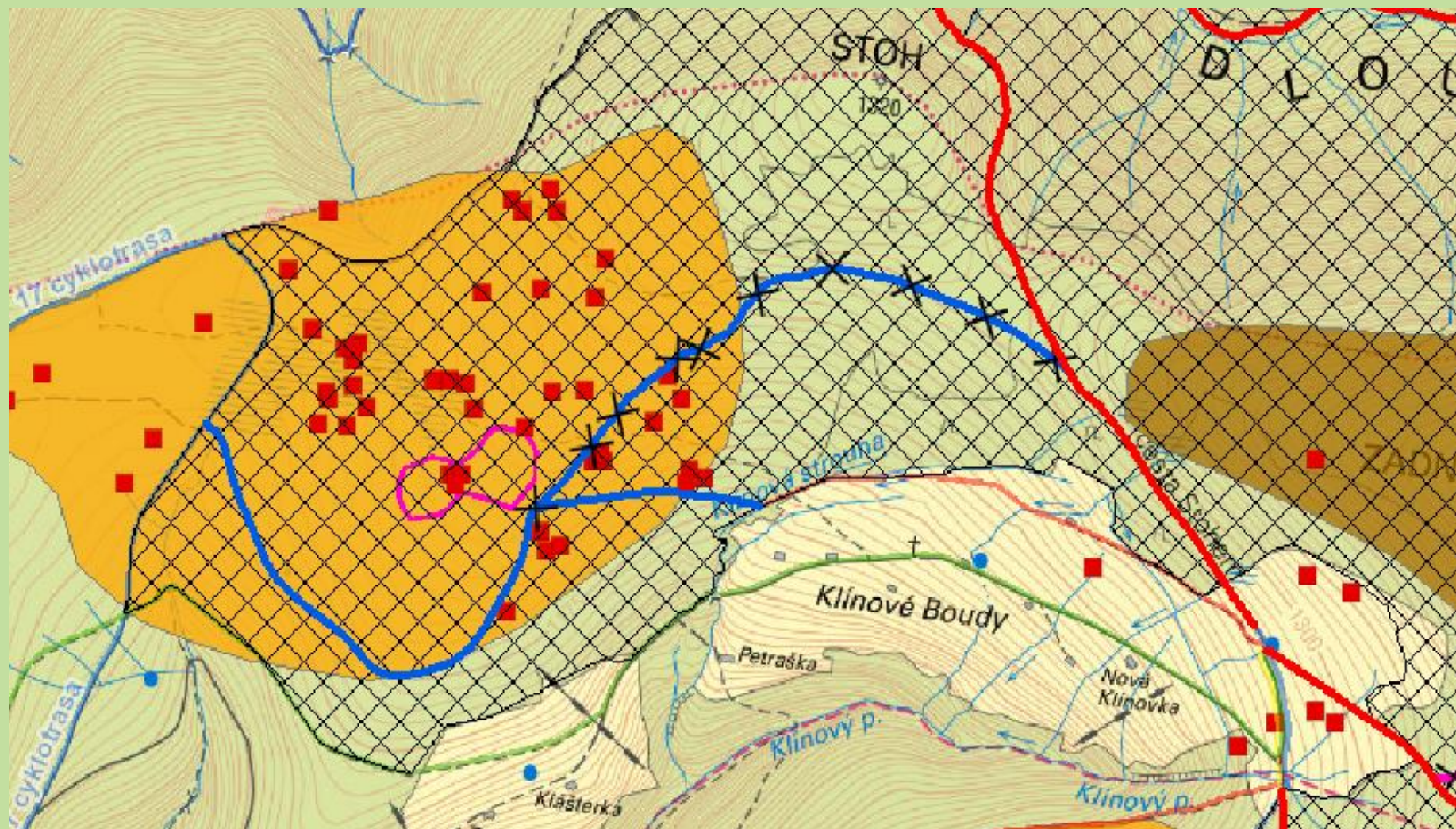
# Návrh vyhrazení cest a tras v klidovém území

---

**Části cest, které oproti současnému stavu v budoucnu nebudou vyhrazeny:**

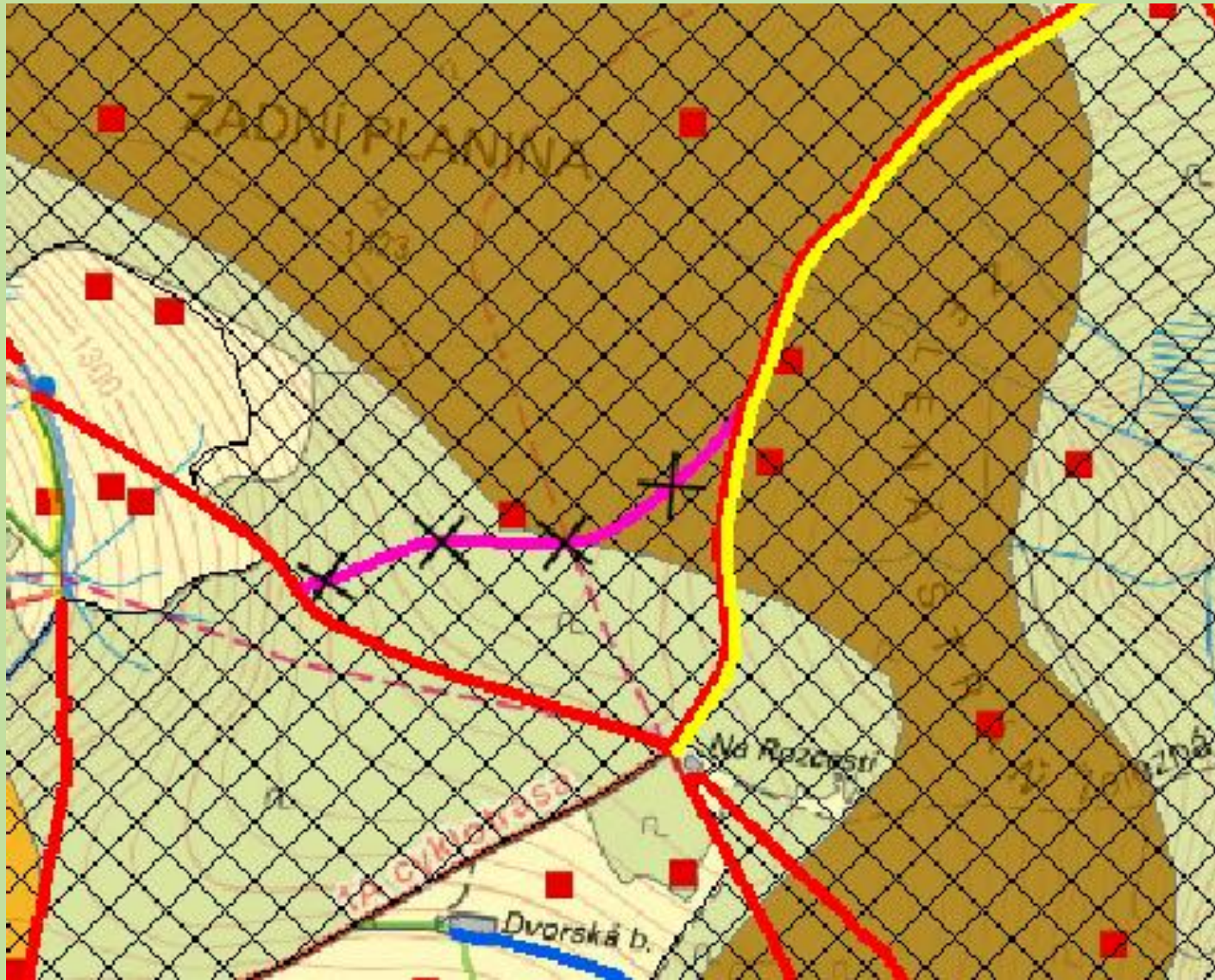
**Zimní turistické cesty (ZTC) či trasy, které z důvodu ochrany zimovišť a tokanišť tetřívka navrhujeme v klidovém území nevyhrazovat**

ZTC křižovatka KLBR západně od Klínových Bud až modrá TC „Stohem“



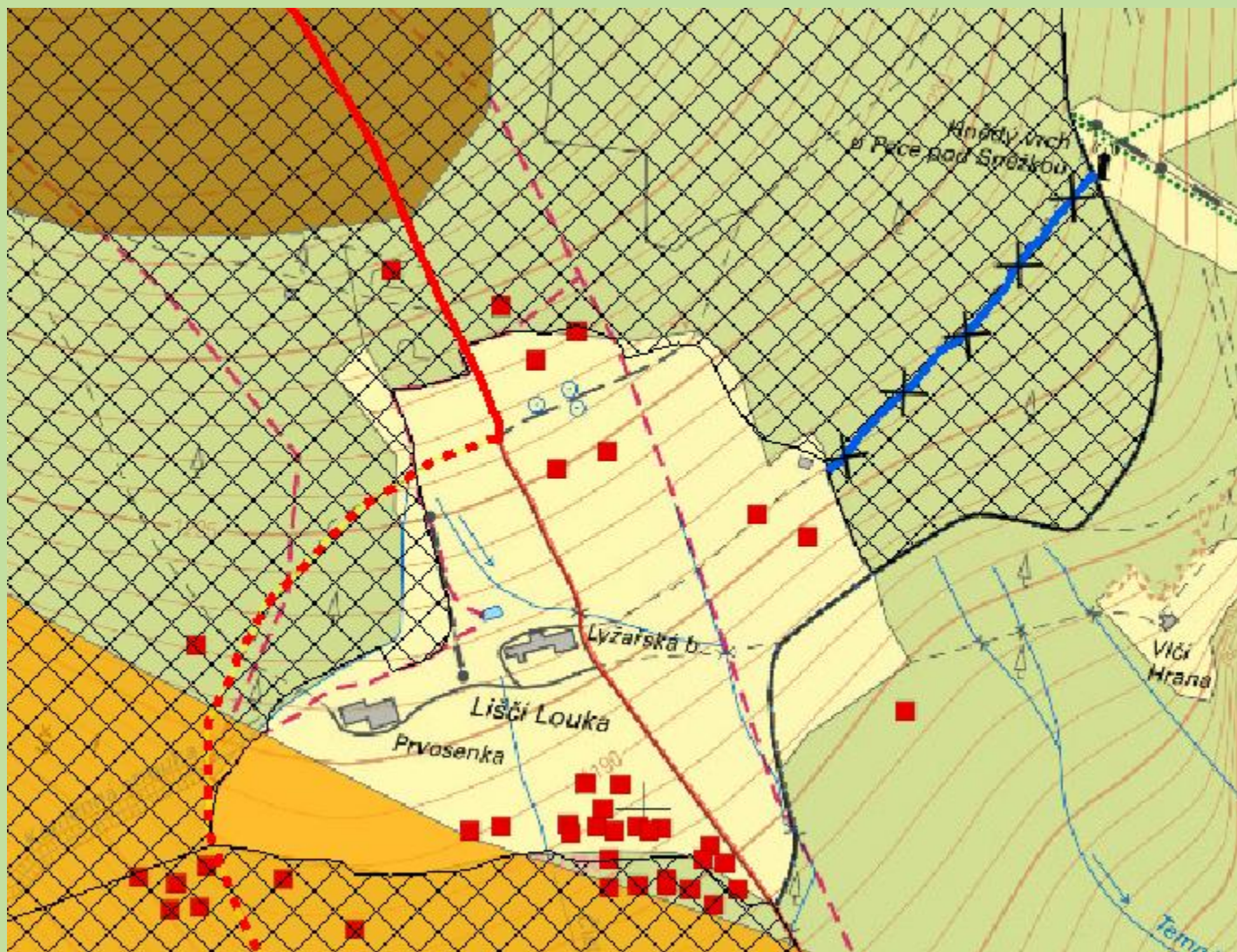
# Zimní turistické cesty (ZTC) či trasy, které z důvodu ochrany zimovišť a tokanišť tetřívka navrhujeme v klidovém území nevyhrazovat

Část skialpové trasy č. 1 v úseku Nad Klínovými Boudami až po vyústění na TC Chalupa na Rozcestí-Výrovka



**Zimní turistické cesty (ZTC) či trasy, které z důvodu ochrany zimovišť a tokanišť tetřívka navrhujeme v klidovém území nevyhrazovat**

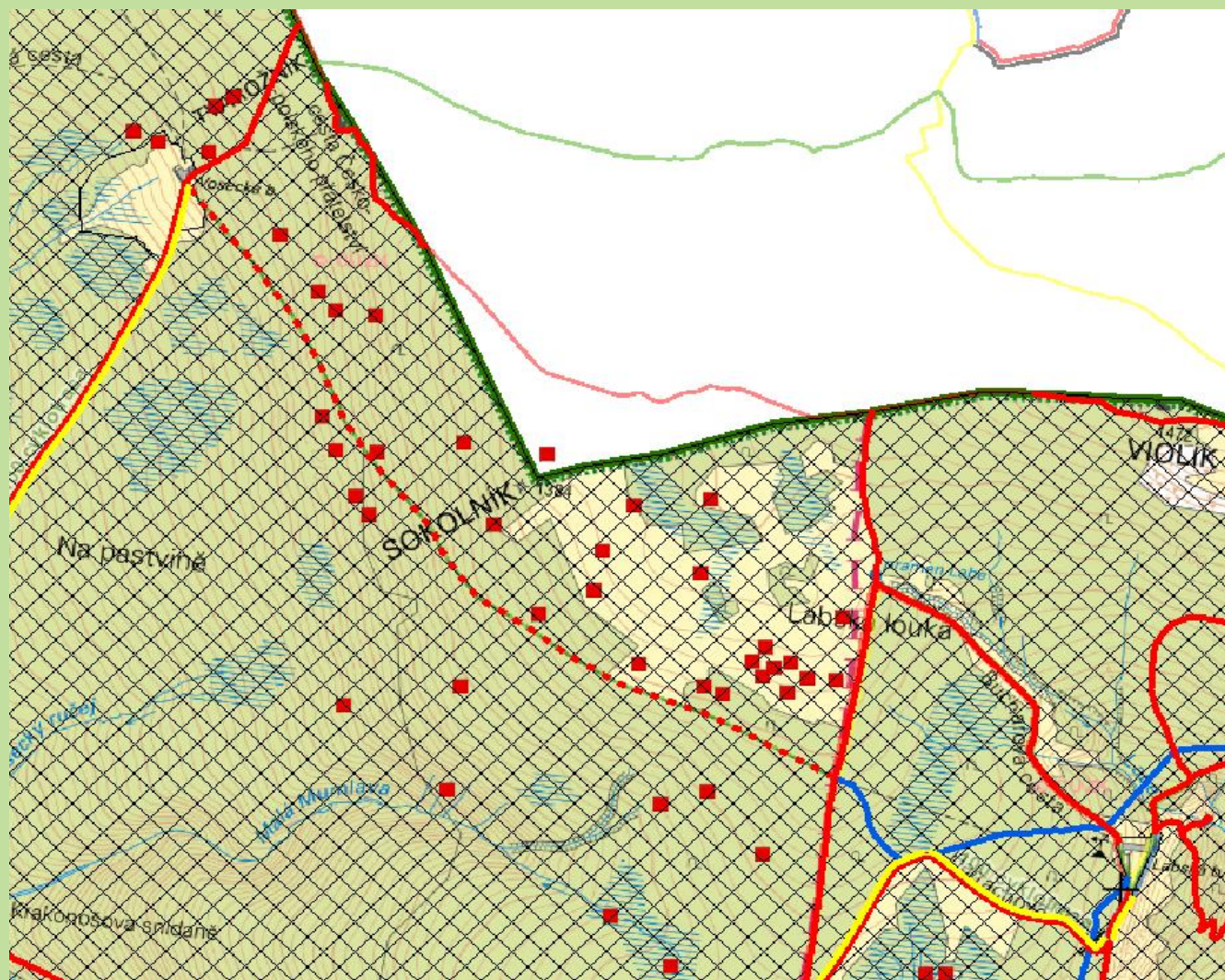
ZTC Rozhledna na Hnědém vrchu až Zámeček na Liščí louce



**Cesty s navrženým sezónním omezením vstupu – 15. 3. až 31. 5.**

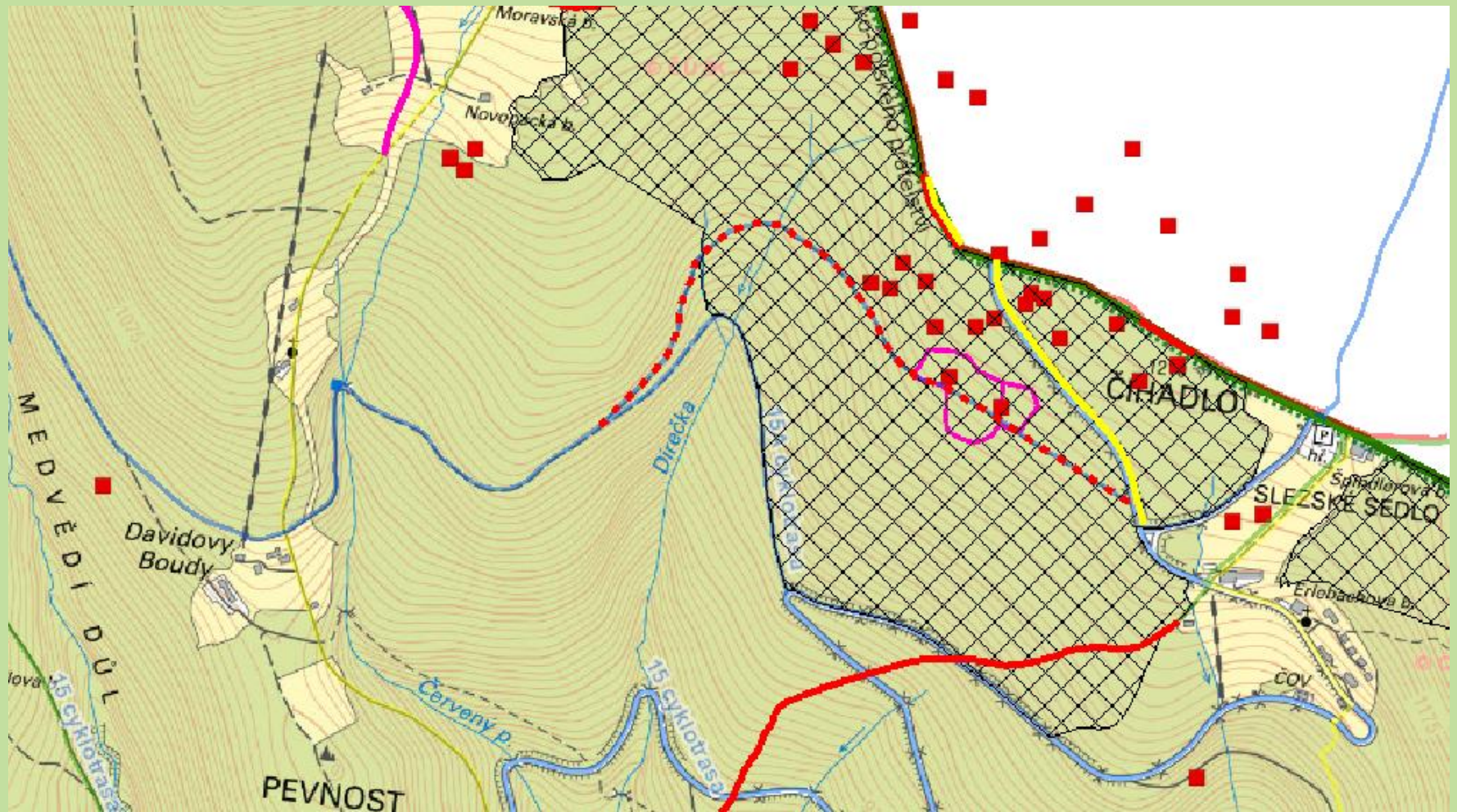
# Vyhrazené turistické cesty s navrženým sezónním omezením vstupu – 15. 3. až 31. 5.

*Zelená turistická cesta (TC) v úseku Vosecká bouda až Labská louka;  
vyznačena červeně přerušovaně.*



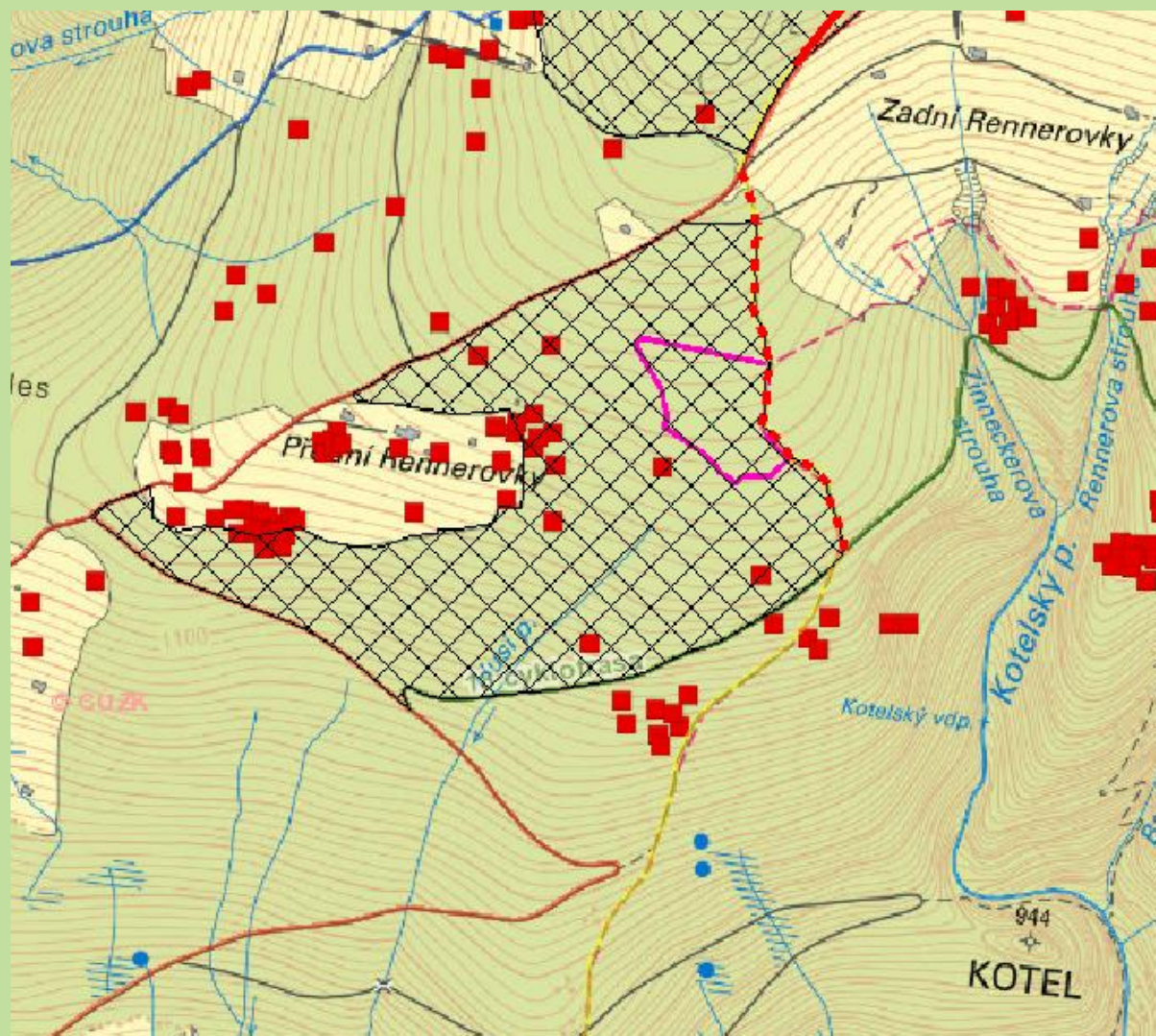
## Vyhrazené turistické cesty s navrženým sezónním omezením vstupu – 15. 3. až 31. 5.

Modrá TC vedoucí z Davidových Bud, v úseku odb. od asfaltové svážnice před Díračkou až Erlebachovy Boudy (křiž.); *vyznačen červeně přerušovaně*



# Vyhrazené turistické cesty s navrženým sezónním omezením vstupu – 15. 3. až 31. 5.

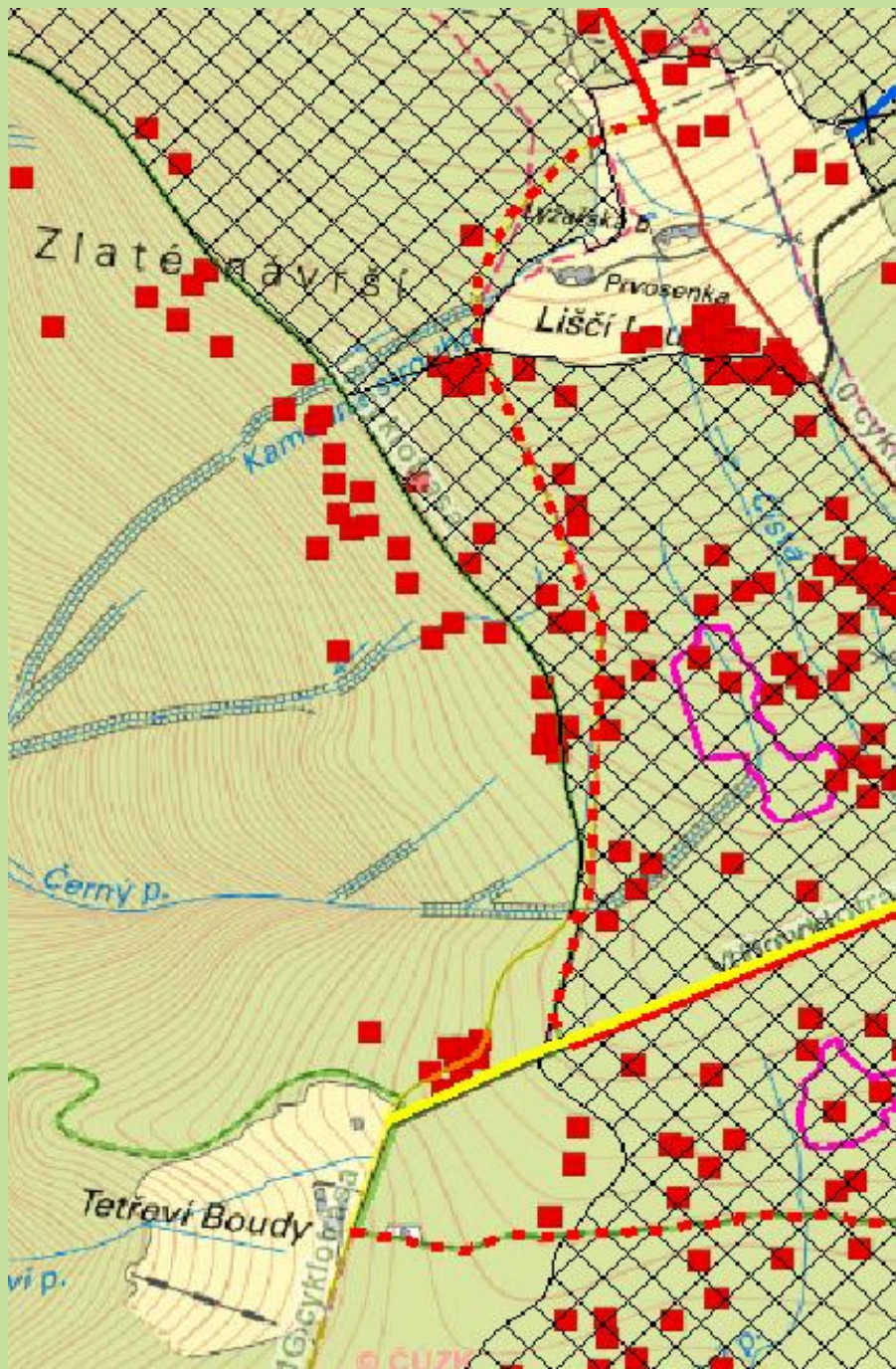
Žlutá TC v úseku rozc. Pod Zadními Rennerovkami až cyklotrasa Liščí cesta; vyznačen červeně přerušovaně





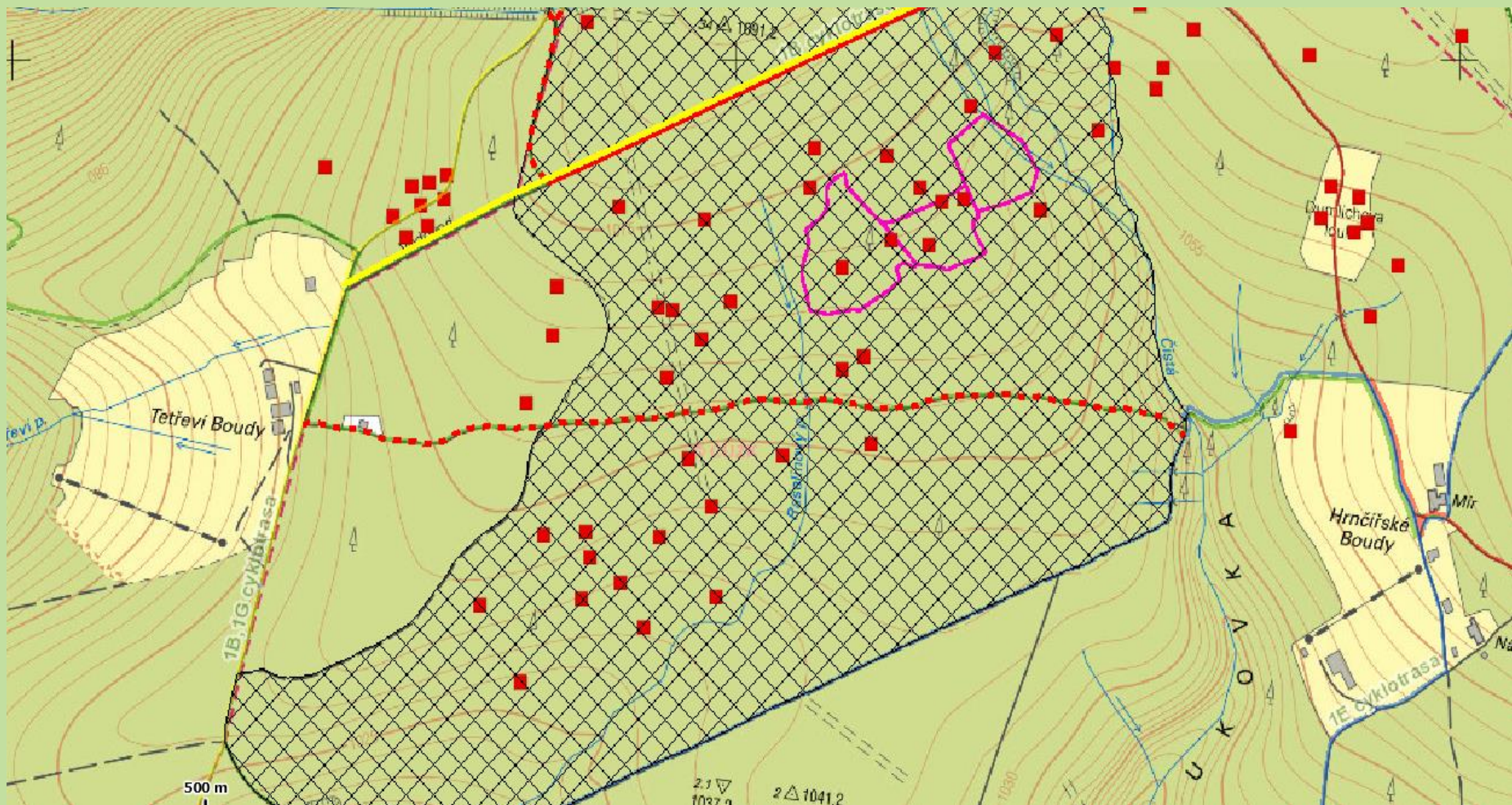
**Vyhrazené turistické cesty  
s navrženým sezónním  
omezením vstupu – 15. 3. až  
31. 5.**

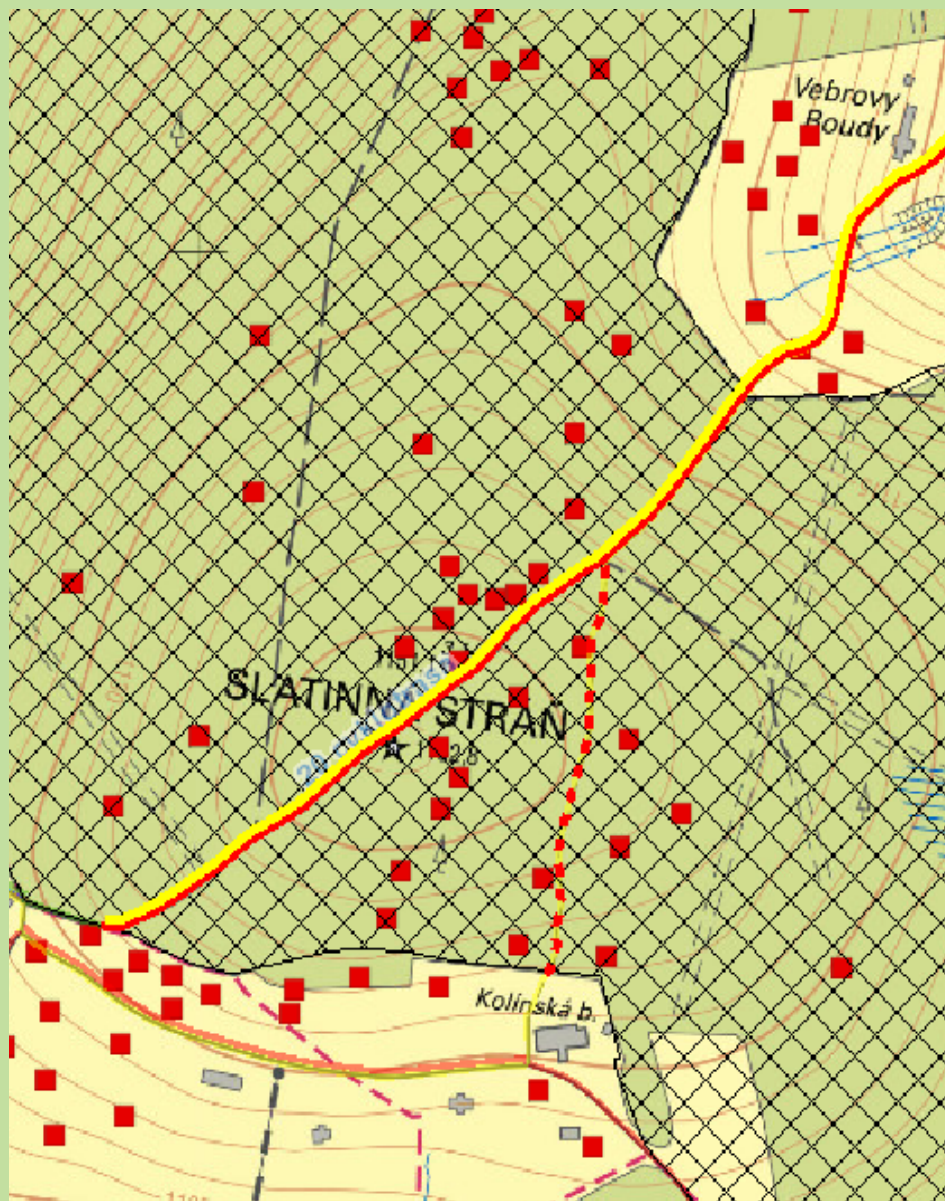
Žlutá TC v úseku Tetřeví Boudy  
(rozc. Černý potok) až Lyžařská  
louka (rozc.); vyznačen červene  
*přerušovaně*



# Vyhrazené turistické cesty s navrženým sezónním omezením vstupu – 15. 3. až 31. 5.

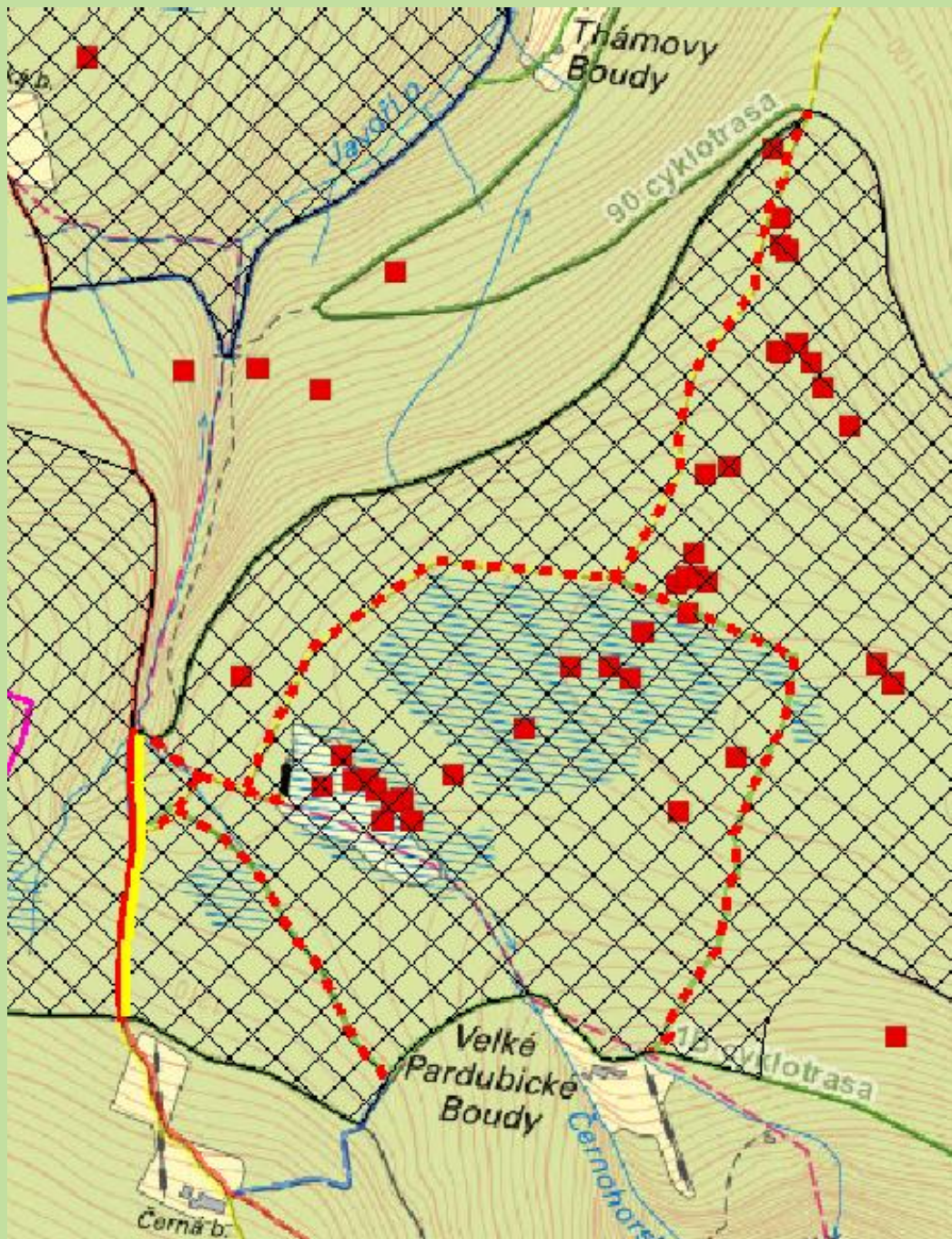
Zelená TC v úseku Tetřeví Boudy až Hrnčířské Boudy (rozc. potok Čistá); vyznačen červeně přerušovaně





**Vyhrazené turistické cesty  
s navrženým sezónním  
omezením vstupu  
– 15. 3. až 31. 5.**

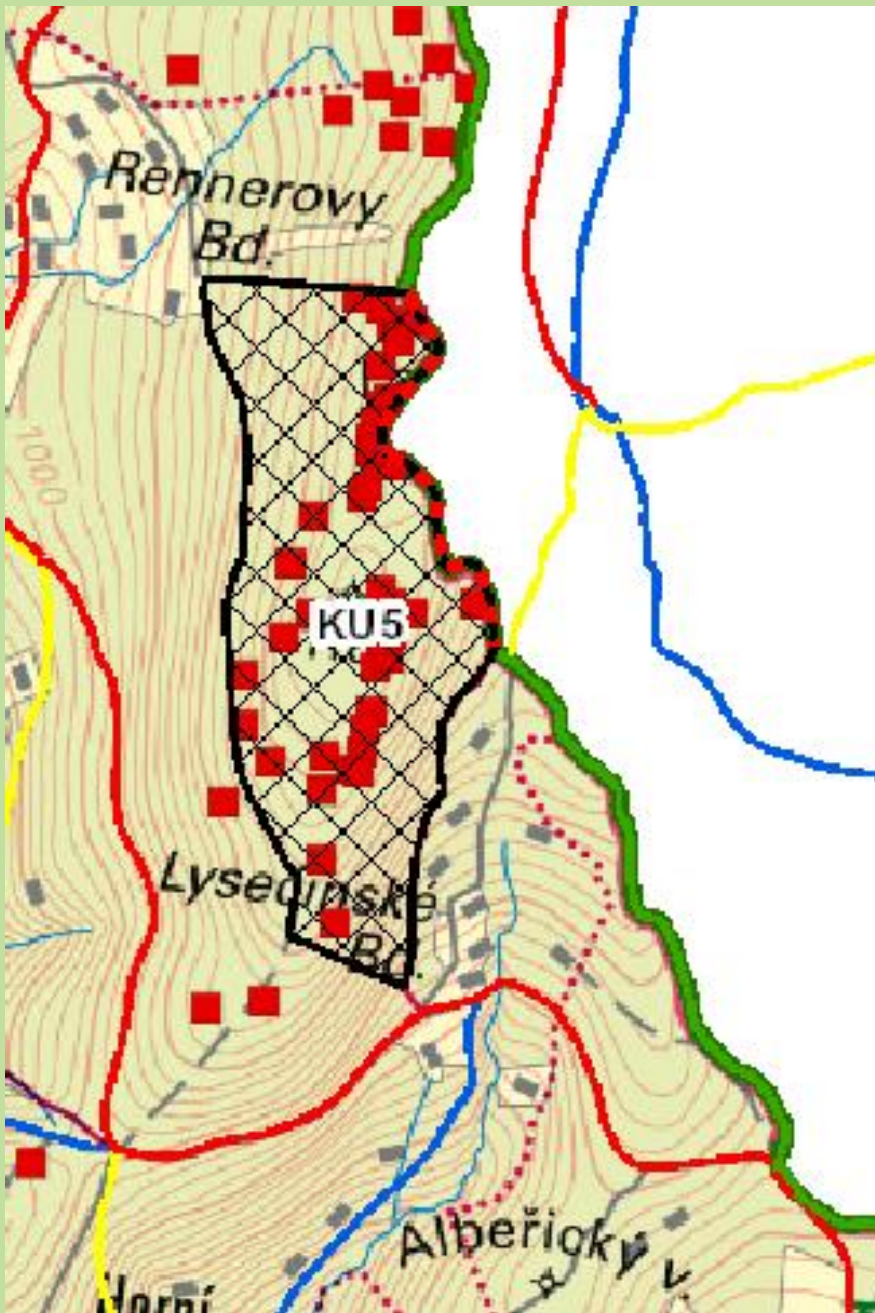
Žlutá TC v úseku Kolínská  
bouda až Slatinná stráň;  
*vyznačen červeně přerušovaně*



## Vyhrazené turistické cesty s navrženým sezónním omezením vstupu – 15. 3. až 31. 5.

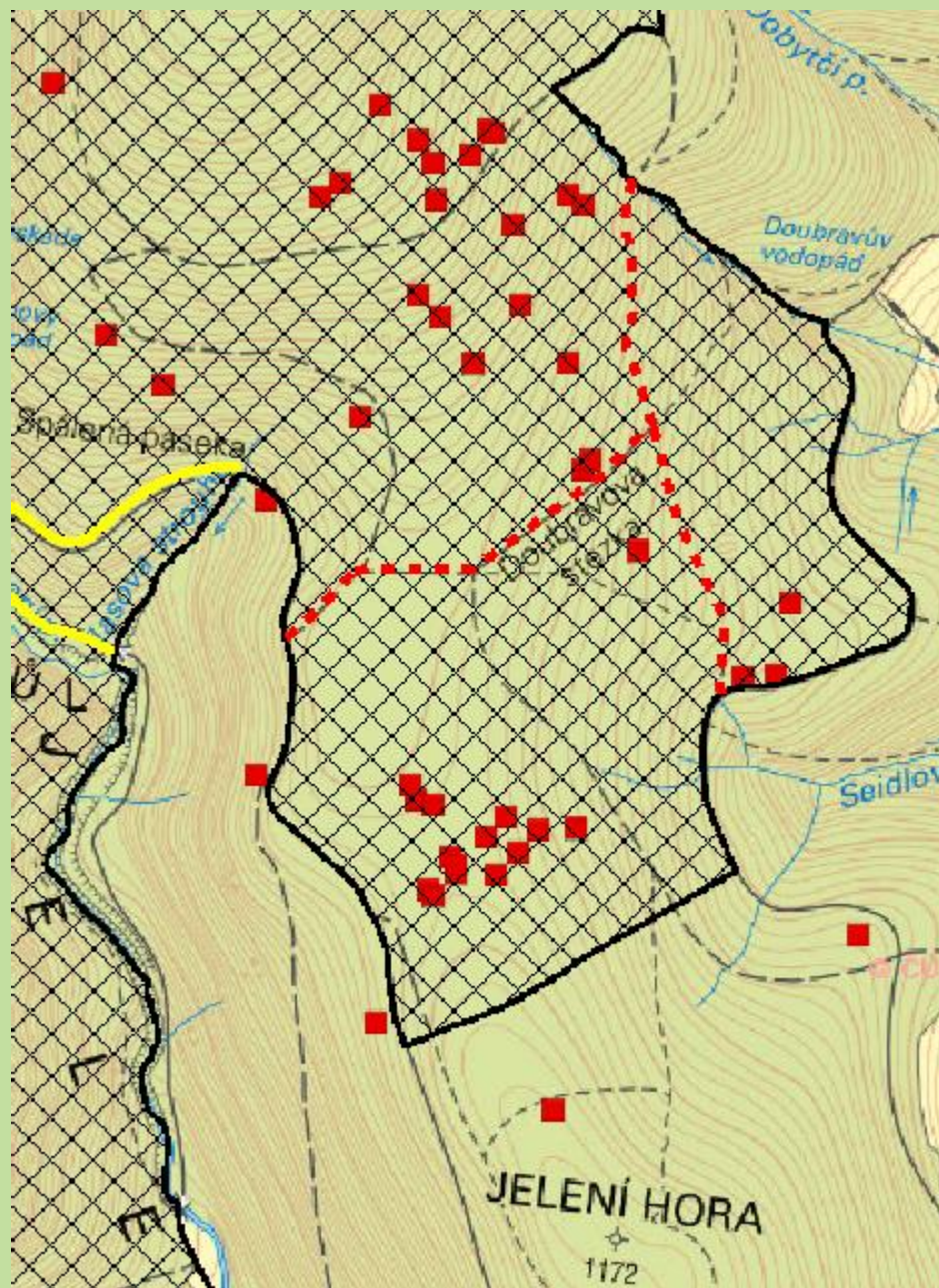
Okruh NS Černoohorské  
rašeliniště, s výjimkou úseku  
Nad Pardubickými Boudami  
až Velké Pardubické Boudy;  
*vyznačen červeně  
přerušovaně*

Žlutá TC v oblasti Černé  
hory v úseku Václavák  
až Pěticestí; *vyznačen  
červeně přerušovaně*



**Vyhrazené turistické cesty  
s navrženým sezónním  
omezením vstupu  
– 15. 3. až 31. 5.**

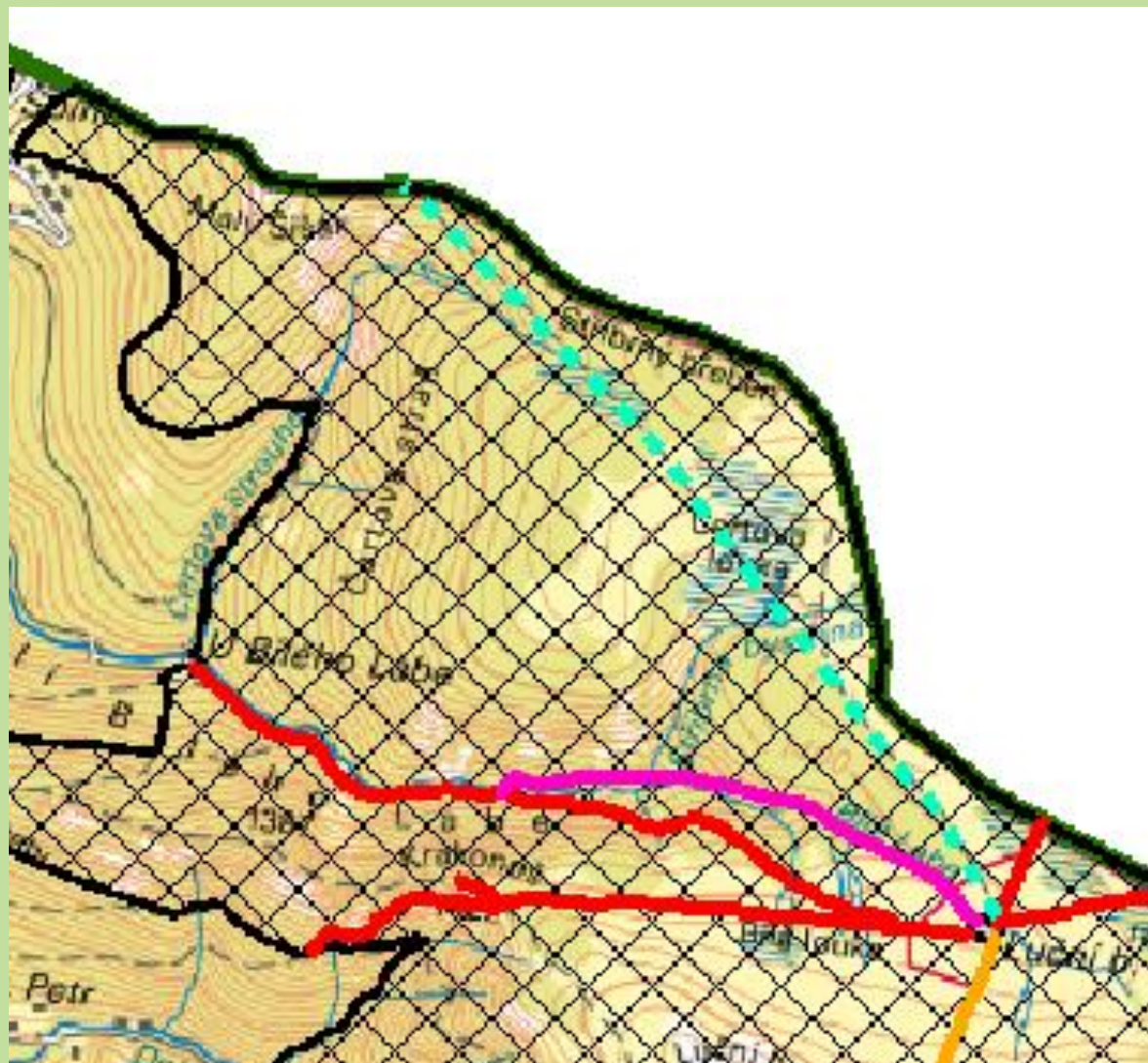
Cesta Jiřího Nováka (polská  
zelená TC) v úseku souběhu  
cesty s hranicí klidového území;  
*vyznačen červeně přerušovaně*



**Vyhrazené turistické cesty  
s navrženým sezónním  
omezením vstupu – 15. 3. až  
31. 5.**

Chodník biskupa Doubravy  
a z něj na jih odbočující cesta  
směrem na Niklův Vrch;  
*vyznačeny červeně přerušovaně*

**Zimní turistická cesta (ZTC) s navrženým sezónním omezením vstupu  
– 15. 3. až 31. 5., resp. při zachování možnosti vstupu pouze při  
dostatečné sněhové pokrývce (vyznačená modře přerušovaně)**



# Vyhrazení cest a tras v klidovém území v číslech

<b>aktuálně přístupné turistické cesty a trasy</b>	<b>113,5 km</b>
<b>v návrhu k nevyhrazení (zimní cesty a trasy)</b>	<b>2,2 km</b>
<b>v návrhu k vyhrazení</b>	<b>111,3 km</b>
- turistické cesty – celoročně přístupné	62,7 km
- turistické cesty, cyklotrasy	16,3 km
- <u>turistické cesty s omezením vstupu od 15. 3. do 31. 5.</u>	<u>13,4 km</u>
- zimní tyčované cesty	12,5 km
- skialpové trasy	2,4 km
- <u>zimní tyčované cesty s omezením vstupu od 15. 3. do 31. 5.</u>	<u>4,0 km</u>